

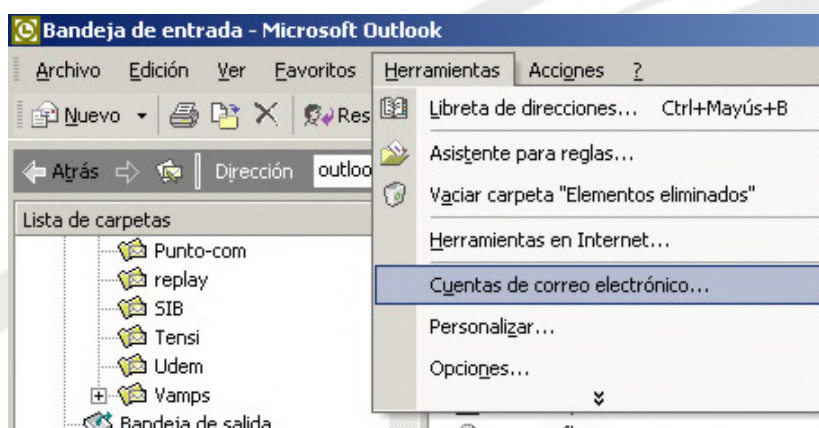
- Dominios y Alojamiento Web
 - Diseños de Páginas Web
 - Comercio Electrónico
 - Pasarelas de Pago Online
 - Tiendas Virtuales
- Realización de Proyectos Audiovisuales

MANUAL DE CONFIGURACION BASICA PARA MICROSOFT OUTLOOK XP

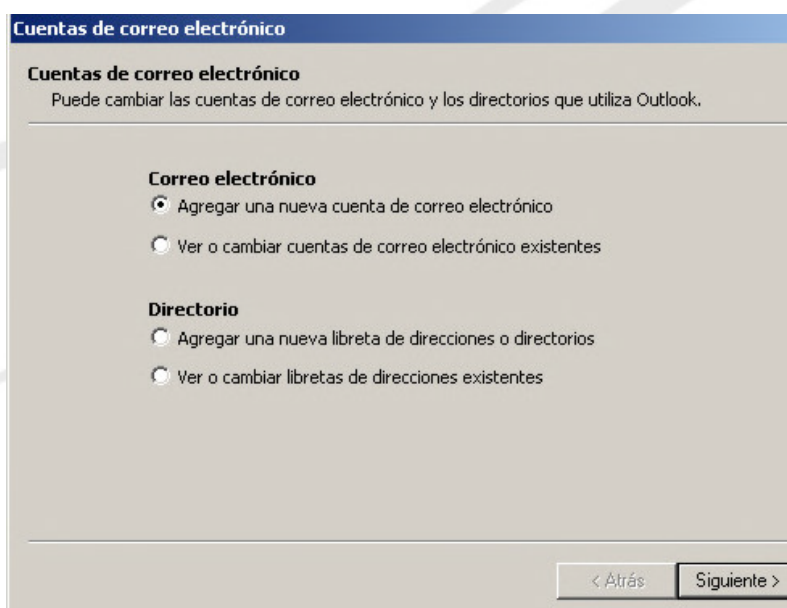
MANUAL DE CONFIGURACION BASICA PARA MICROSOFT OUTLOOK XP

El procedimiento es simple y se repite, lo único que deberá tener en cuenta es que para cada cuenta de correo necesitará el nombre de usuario o "identificador" y una clave que le permita el acceso al buzón correspondiente.

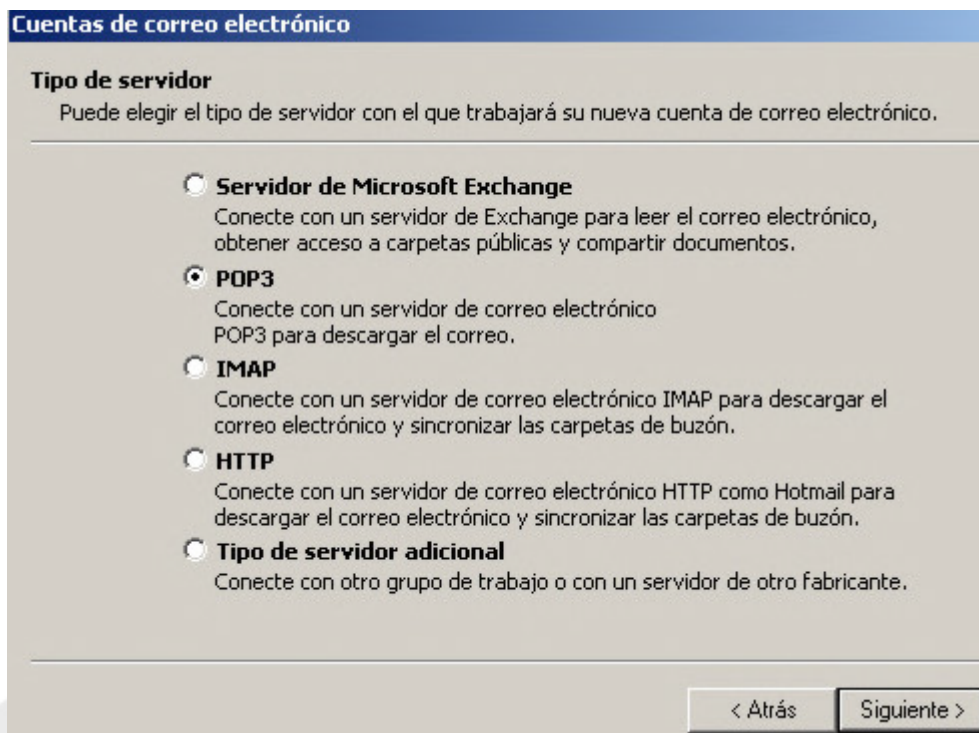
- 1- Vamos a la parte de **Herramientas** y después a la parte de **Cuentas de correo electrónico**



- 2- Después seleccionamos la opción de Agregar **una nueva cuenta de correo Electrónico**



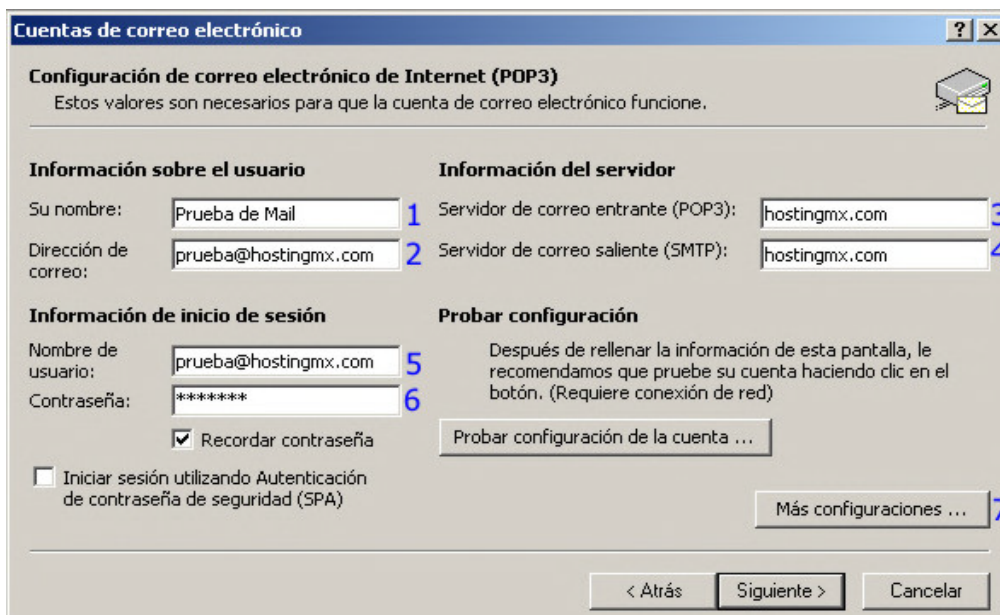
3- Después seleccionamos el tipo de cuenta, en este caso **POP3**



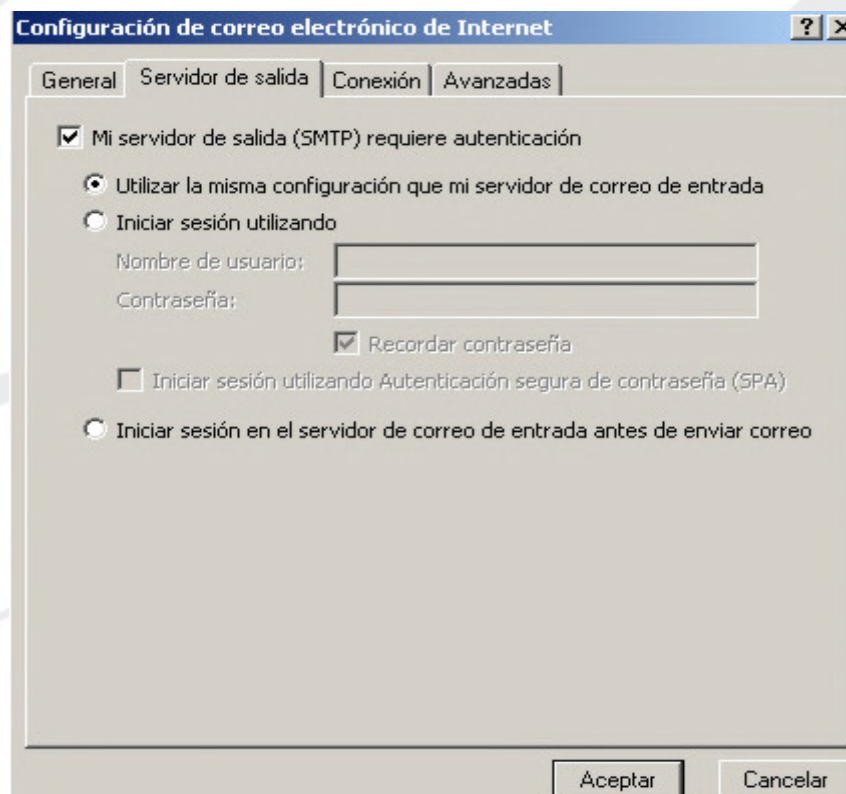
4- En la siguiente pantalla aparece lo mas importante de la configuración.

- 1- Aquí va su nombre
- 2- Aquí va su dirección de correo electrónico
- 3- Aquí va el servidor pop3 que se le especifico en su archivo de configuración
- 4- Aquí va el servidor smtp que se le especifico en su archivo de configuración
- 5- Aquí va su nombre de usuario (usuario@dominio.com)
- 6- Aquí va la contraseña asignada a su cuenta
- 7- Una vez ingresados todos estos datos, nos vamos a la opción de **Mas Configuraciones**

- Dominios y Alojamiento Web
 - Diseños de Páginas Web
 - Comercio Electrónico
 - Pasarelas de Pago Online
 - Tiendas Virtuales
- Realización de Proyectos Audiovisuales



5- En la siguiente pantalla, nos vamos a la pestaña de **Servidor de Salida**, y seleccionamos la opción de **Mi servidor de salida (SMTP) requiere autenticación**



- Dominios y Alojamiento Web
 - Diseños de Páginas Web
 - Comercio Electrónico
 - Pasarelas de Pago Online
 - Tiendas Virtuales
- Realización de Proyectos Audiovisuales

Luego de clic en la pestaña Opciones Avanzadas y cambie el puerto de salida SMTP de 25 a 26.

Donde dice: Correo Saliente SMTP borre el 25 y reemplácelo por 26.

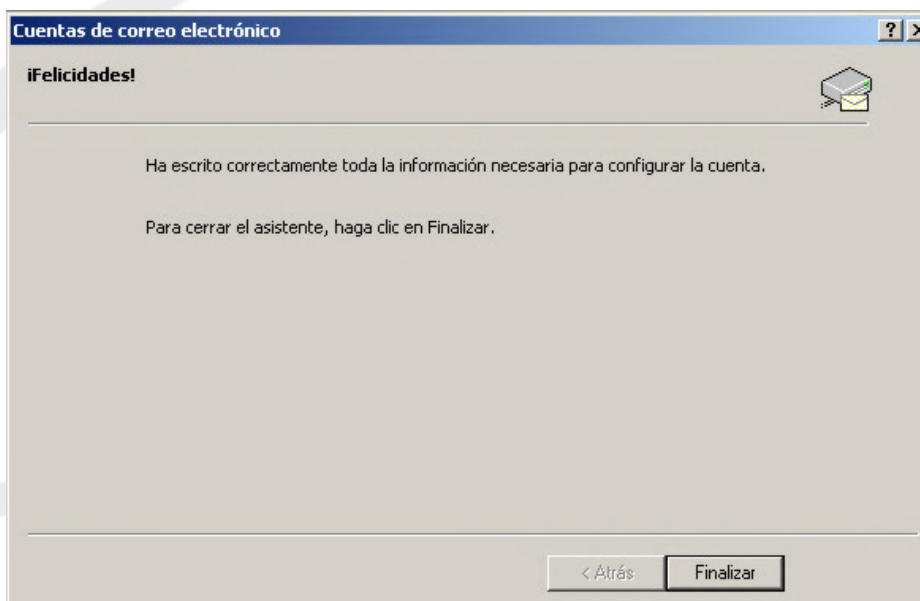
El resto NO TOCAR

Aceptar todo.

Para probar que este todo bien configurado de clic en Probar configuración de la cuenta.

NOTA: el cambio del puerto 25 por 26 dependerá de su ubicación geográfica, en algunos distritos, regiones o países el puerto 25 funciona correctamente, en otros no. Por ello si con alguno de ellos no puede enviar emails pruebe con 26 o 25.

6- Le damos Aceptar en las pantallas que queden abiertas y listo.



AREA DE SOPORTE TÉCNICO

APOYO DIGITAL S.A.C.

E-mail: sopORTE@apoyodigital.com.pe

Web: www.apoyodigital.com.pe